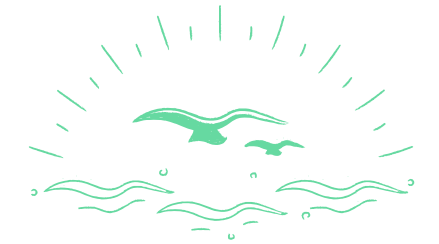
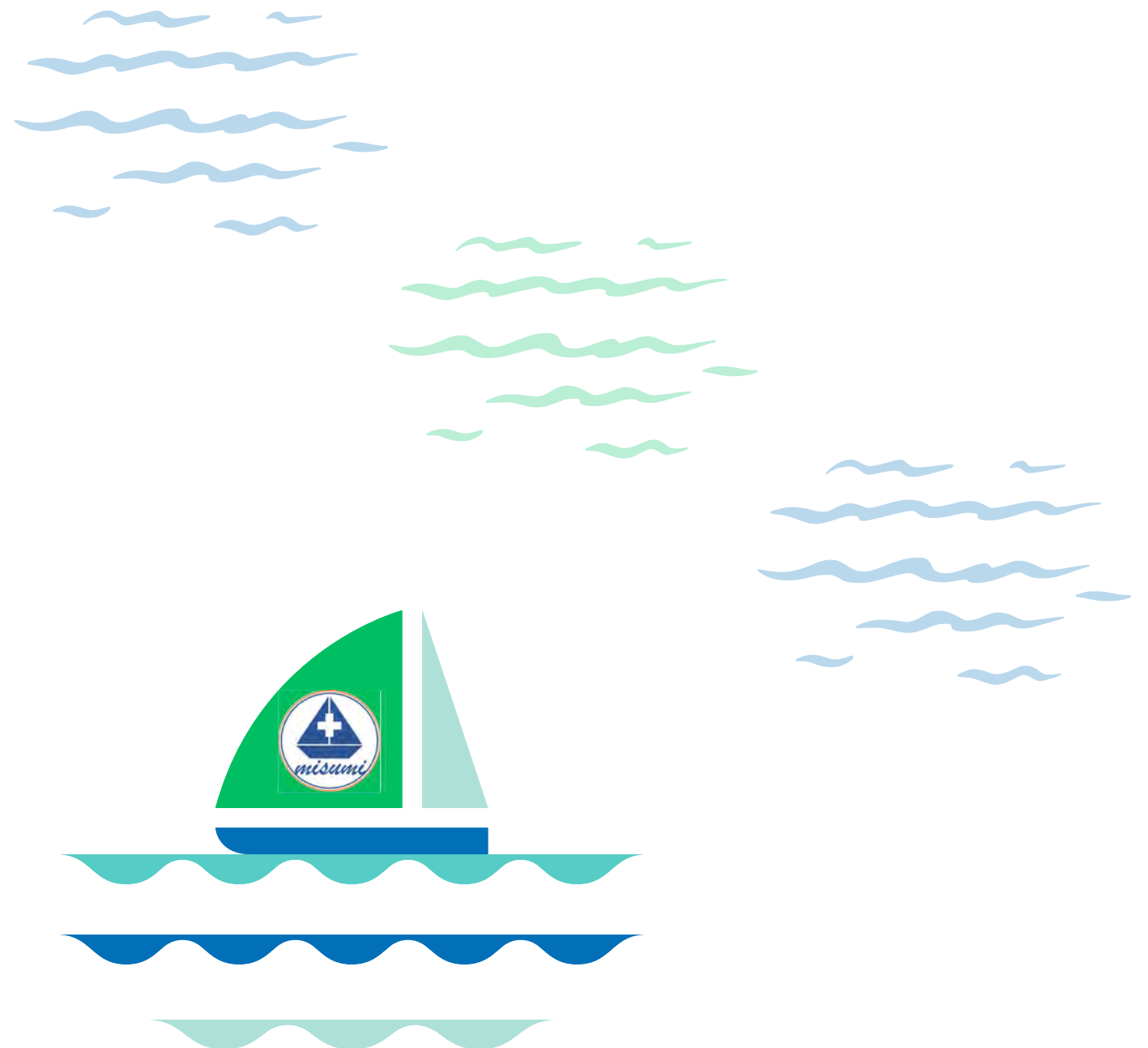


出前・健康講座のご案内 (Ver.5)



☆みすみ病院周辺MAP☆



～はじめに～

当院では、2004年から保健予防活動の一環として『出前・健康講座』を行って参りました。この活動は、地域のみなさんに病気の予防や病気に対する考え方、発症早期の対処法、筋力低下や認知症の予防、お薬の飲み方など健康に関する様々なことを知ってもらい、住み慣れた地域でいつまでも元気に過ごして頂くことを目的としています。今回、パンフレットを改訂いたしましたので、講座を依頼される際にご活用頂くと幸いです。尚、講座は無料ですので、お気軽にご相談ください。

～テーマ～

◆事業所向け ★学校向け

■医師

- ・脳卒中と認知症で寝たきりにならないために
- ・あなたが救う家族の脳卒中
- ・自分でできる認知症予防^{NEW}
- ・血圧と脈
- ・心臓病の考え方
- ・生活習慣病について
- ・病院へ行こう
- ・最期まで自分らしく
- ・糖尿病について
- ・身近になった最新の肺がん治療^{NEW}
- ・がんのお話
- ・消化管のがんについて
- ・大腸がんについて
- ・ヘリコバクターピロリ菌について
- ・腎臓をいたわる生活
- ・骨粗しょう症について
- ・褥瘡について (◆)
- ・何のために勉強するのですか？ (★)

■薬剤師

- ・お薬の正しい飲み方について
- ・大人にも知ってほしい薬物乱用について
- ・タバコの及ぼす害について
～望まない受動喫煙をなくそう～

■臨床検査技師

- ・閉塞性動脈硬化症とフットケア～足を見る～
- ・糖尿病の合併症～透析予防について～
- ・食中毒に気をつけましょう
- ・「肝臓の病気」～肝臓がんにならないために～

■診療放射線技師

- ・ここまで見える！最新CT・MRI検査について
- ・脳ドックについて
- ・マンモグラフィーについて
- ・あなたの生活を守る健康診断～健診のススメ～

■看護師

- ・脳卒中を予防し地域で元気に暮らすために
～脳卒中予防十ヵ条～
- ・身近なものを使った応急処置
- ・夏場の健康管理について
- ・冬場の健康管理について
- ・あなたにもできる人命救助
～救急蘇生法・AEDについて～
- ・感染症について
- ・あなたの生活を守る健康診断
～健診のススメ～
- ・看取りについて (◆)
- ・高齢者の排泄ケアについて (◆)
- ・がん教育講話 (★)

■管理栄養士

- ・肥満予防の食事について^{NEW}
- ・フレイル予防の食事について^{NEW}
- ・健康寿命を延ばす食事とは？^{NEW}
- ・高血圧を防ぐ食事療法について
- ・糖尿病を防ぐ食事療法について
- ・カルシウムで元気に長生き
- ・生活習慣病を予防する食生活について
- ・ダメ！好き嫌い 病気へのカウントダウン

■医療相談員

- ・いい習慣がいい人生をつくる^{NEW}
- ・がんになっても自分らしく生きるために

福祉会・サロン



各種団体の会合



介護事業所



学校



■理学療法士・作業療法士・言語聴覚士

- ・認知症を予防する生活のススメ
- ・転ばぬ先の知恵
- ・肩こりの解消と予防について
- ・調子のイイ膝になるために
- ・腰痛予防について
- ・栄養と運動パート2～食事で運動効果を高めるコツ～
- ・らくらくウォーキング講座
- ・出張！リハビリ健康教室
- ・元気に暮らせる生活習慣を身につけよう
- ・予防リハビリテーションについて
- ・リハビリテーションの効果～もし脳卒中になったら～
- ・体に優しい介護の仕方 (◆)
- ・認知症患者に対するケアとリハビリテーション (◆)
- ・食事介助のコツと嚥下練習のコツ (◆)
- ・自分のからだを見てみよう！～身体が動く仕組みとケガの予防～ (★)
- ・子供達の体力低下～運動機能の二極化といま必要な取り組み～ (★)

～お申し込み方法～ ※講座は無料です

①お申込み

ご希望の『内容・日時・場所』を下記までお電話ください。

0964-53-1621

(済生会みすみ病院 医療連携部)

※お願い※
できましたら開催希望日の1ヵ月前までにお申し込みをお願いいたします。直前ではご希望に添えない場合がございます。

②日程調整

ご希望の内容を院内で調整し、当日に向けて打ち合わせを行います。

③講座開催

当日、担当スタッフがお伺いいたします。